

VÉLO – VTT



De Bourmont à Neufchâteau, la Meuse à Vélo joue à «saute-vallée» entre la Meuse et le Mouzon. Si les routes empruntées sont agréables, ce sont deux ascensions qui mettront à l'épreuve vos mollets : entre Goncourt et Sommerécourt tout d'abord puis juste avant Neufchâteau.

From Bourmont to Neufchâteau, "La Meuse à Vélo" meanders between the Meuse and Mouzon valleys. While the roads are pleasant to follow, there are two climbs that will put your calf muscles to the test: the first is between Goncourt and Sommerécourt, while the second is just before Neufchâteau.

A ne pas manquer - *Must see*

Au fil des rues de Neufchâteau, classée parmi les 100 Plus Beaux Détours de France, on découvre des détails qui retracent 3 siècles d'histoire juste en observant les façades. En période estivale, les portes de bijoux architecturaux s'ouvrent sur un patrimoine d'une richesse insoupçonnée.

In the streets of Neufchâteau - listed as one of the "100 Plus Beaux Détours de France" (100 Finest Detours in France), look at the facades and you'll see details going back over 3 centuries of history. During the summer, the doors of architectural jewels are opened to reveal an unexpectedly rich heritage.



PLUS D'INFOS SUR :

Page facebook : Bourmont Haute-Marne
Contact : 03 25 0116 46
mairie.bourmont@wanadoo.fr



Le circuit de VTT « Jean-Marie DEVAUX » est une boucle d'une longueur totale de 32,20 km, avec un dénivelé positif de 703 mètres, sillonnant le territoire des 4 communes constituant la commune nouvelle de Bourmont entre Meuse et Mouzon : Bourmont – Gonaincourt – Nijon et Goncourt.

Le départ et l'arrivée théoriques du circuit se situent Place de l'Hôtel de Ville à Bourmont. Chaque usager a bien sûr toute liberté de commencer le parcours à partir de la commune de son choix.

Le circuit permet de découvrir les lieux emblématiques de notre belle commune nouvelle, en passant à proximité du Parc des Roches de Bourmont (classé Jardin Remarquable) puis, découverte de la promenade du Cona (classée parmi les sites du département de la Haute-Marne). Vous passerez également devant les pistes d'envol de parapente et pourrez par la même occasion profiter d'une vue imprenable sur la vallée de Brainville sur Meuse.

Après un passage à travers une première partie de la forêt communale, la descente sur la commune déléguée de Nijon vous amènera non loin du lavoir de Gey situé au pied de la montagne, où vous pourrez y faire une pause et profiter d'un moment de détente au calme en plein cœur de la campagne. De nouveau en selle, le circuit vous permettra d'admirer l'église puis la magnifique fontaine datant du XIX^{ème} siècle, située au centre du village.

Ensuite, un bon effort sera demandé pour grimper jusqu'au-dessus du village pour retrouver une nouvelle fois l'ombre des arbres de la forêt communale avant de se laisser descendre vers la commune déléguée de Gonaincourt. De là, le circuit vous permet de rejoindre la commune de Goncourt. Vous passerez à proximité de l'ancienne blanchisserie, puis devant la médiathèque « Maison des Goncourt » avant de nous faire découvrir le calme du site de la Chapelle Saint Roch.

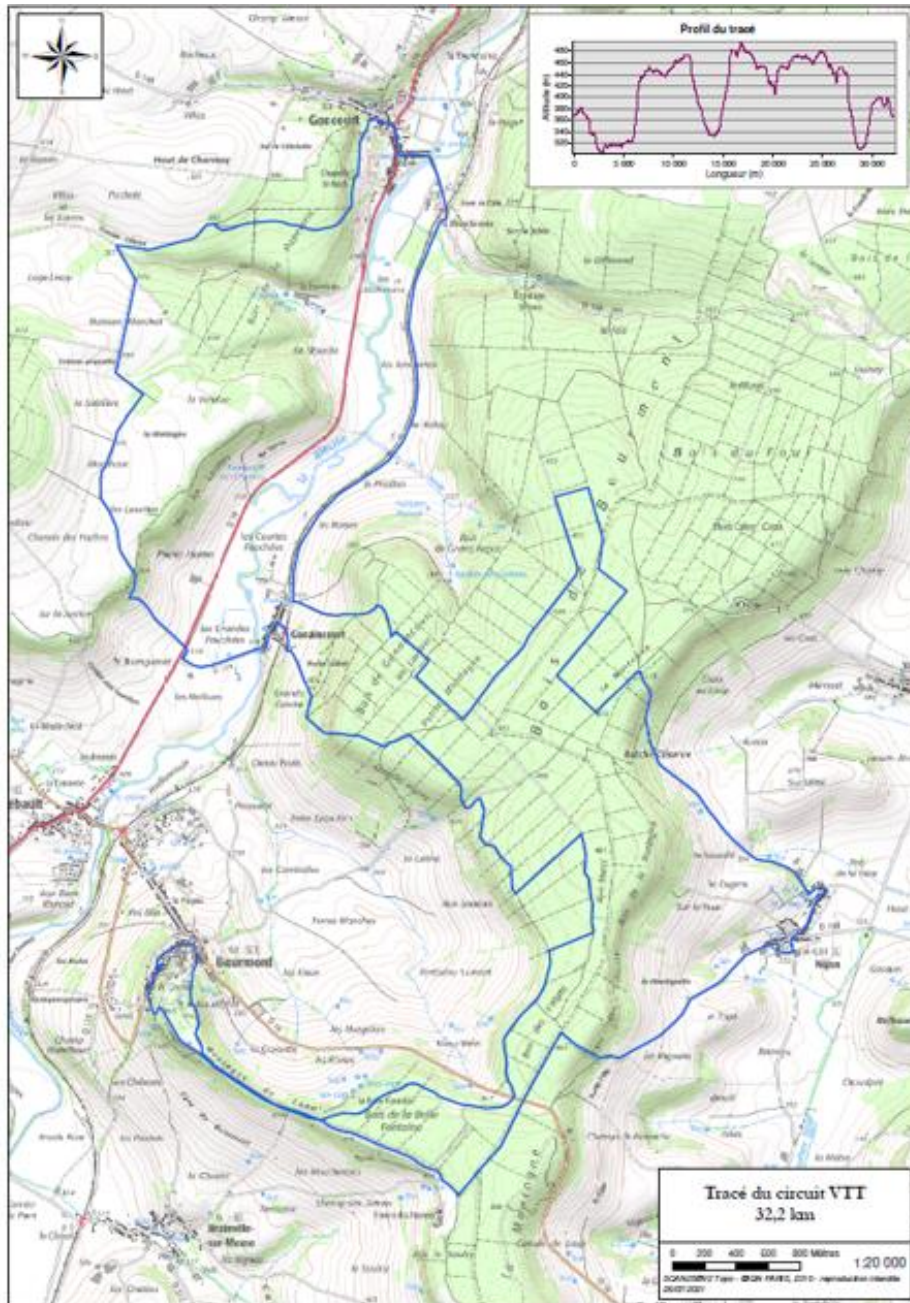
Un moment de calme sur le plateau au-dessus de la ferme de la Papeterie permettra d'admirer la vue sur la commune de Bourmont avant de redescendre une seconde fois vers Gonaincourt où vous pourrez admirer son lavoir et son église Saint Martin.

Une dernière remontée vous emmènera une dernière fois en forêt communale avant d'entamer la dernière ligne droite du retour par le Cona.

Le circuit est ouvert à tous. Bien entendu, chacun pourra le faire dans le sens de son choix, en pouvant si besoin couper au cours en cas de fatigue.

La création du circuit est à ce jour terminée sur les plans.

Il ne reste plus qu'à le faire labeliser si possible par la Fédération Française de Cyclisme et enfin le matérialiser sur le terrain.



Contact :
M. Patrick GURY

Tél : 06.11.45.69.65